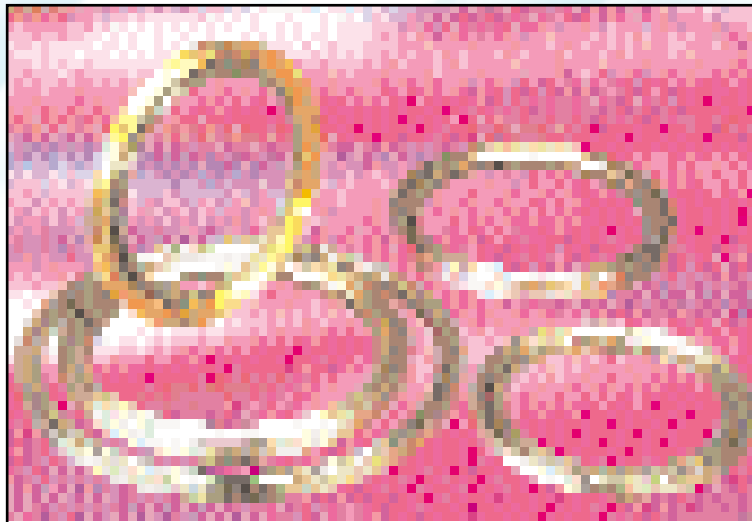


# *BAGUES D'ÉTANCHEITE SPECIALES*



## BAGUES D'ÉTANCHÉITÉ SPÉCIALES

Toutes ces bagues sont réalisées à la demande et généralement livrables dans un délai de 6 à 8 jours.

## BAGUES D'ÉTANCHÉITÉ ELASTOMÈRE

ERIKS peut également vous livrer sous un délai de 6 à 8 jours, toutes autres dimensions avec lèvre d'étanchéité en élastomère nitrile (NBR), fluoré (VITON®) ou SILICONE.

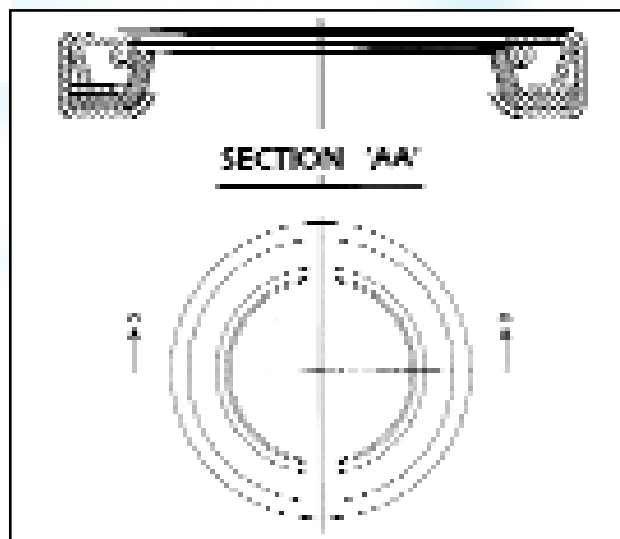
La cage est réalisée en acier doux en standard et peut être, sur demande, en laiton.

**Montage :** le montage de ces bagues nécessite les mêmes tolérances d'usinage pour l'alésage et pour l'arbre que les bagues "STANDARD".

**Dimensions :** bagues réalisables à partir du diamètre extérieur 50 mm jusqu'à 1727 mm.

**Caractéristiques :**

	NITRILE	SILICONE	VITON®
Températures d'utilisation	- 54°C à + 120°C	- 70°C à + 200°C	- 40°C à + 250°C
Vitesse maximum de l'arbre	15 m/s	15 m/s	15 m/s
Fonctionnement à sec	uniquement intermittent	NON	uniquement intermittent



## BAGUES D'ÉTANCHÉITÉ EN PTFE

Pour des applications particulières nécessitant :

- Une gamme de températures d'application très large : - 90°C à + 300°C
- Une vitesse de rotation d'arbre très élevée : 45 m/s maximum
- Une résistance aux produits chimiques exceptionnelle
- Un très bas coefficient de friction
- Possibilité de fonctionner à sec, sans lubrification

ERIKS propose la fourniture de bagues à lèvre PTFE livrables sous un délai de 6 à 8 jours. La cage en acier doux peut, sur demande, être réalisée en laiton.

**Montage :** le montage de ces bagues nécessite les mêmes tolérances d'usinage que les bagues "CLASSIQUES".

**Dimensions :**

Diamètre extérieur minimum : 50 mm

Diamètre extérieur maximum : 1220 mm

## BAGUES "HAUTE PRESSION" LÈVRES P.T.F.E

ERIKS propose, livrables rapidement, 3 types de bagues pour des applications de pompes, agitateurs, mixers, compresseurs rotatifs, souffleries etc... où les pressions des fluides à étancher peuvent atteindre jusqu'à 25 bar.

Ces bagues utilisables pour des vitesses d'arbres élevées peuvent également étancher les liquides et les gaz corrosifs.

### STYLE HP1

Réalisable à partir d'un diamètre extérieur de 30 mm jusqu'à 530 mm.

Pression jusqu'à 5 bar.

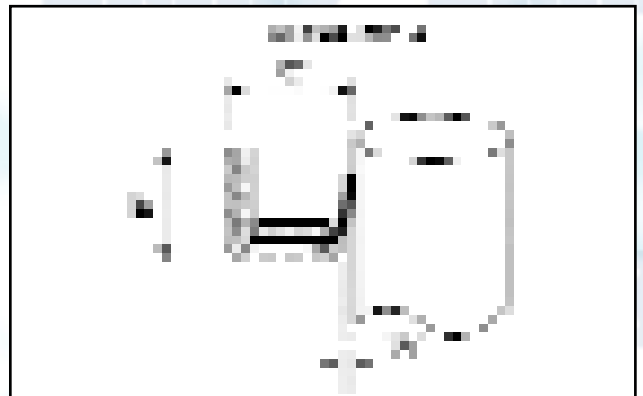
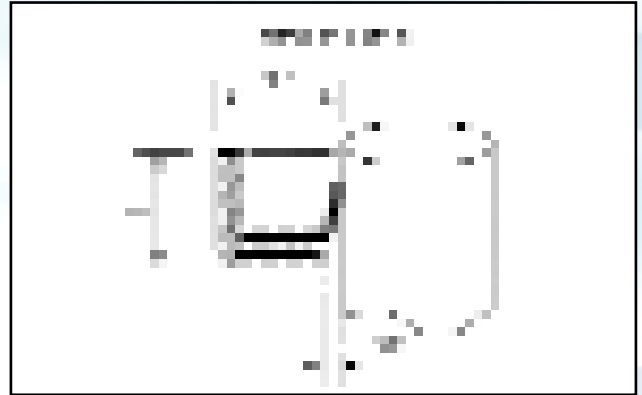
Vide maximum 0,1 torr.

Dimensions "A" = 0,5 mm - "B" = 6 mm - "C" = 7 mm

Parties métalliques : acier inoxydable.

Lèvre : P.T.F.E noir ou blanc.

Elastomère CAPTIF : VITON® tenant à 250°C.



### STYLE HP2

Réalisable à partir d'un diamètre extérieur de 30 mm jusqu'à 530 mm.

Pression jusqu'à 10 bar.

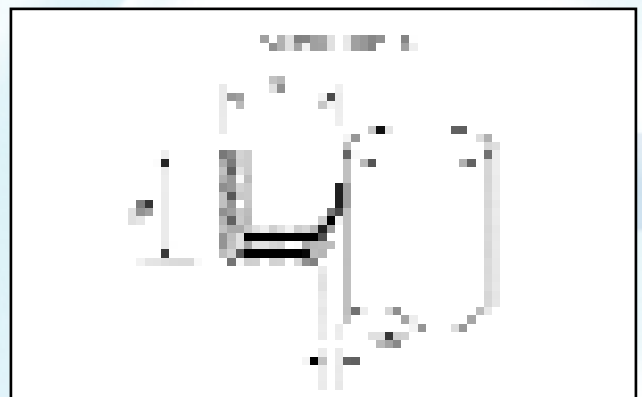
Vide maximum 0,1 torr.

Dimensions "A" = 0,25 mm - "B" = 6 mm - "C" = 7 mm

Parties métalliques : acier inoxydable.

Lèvre : P.T.F.E noir ou blanc.

Elastomère CAPTIF : VITON® tenant à 250°C.



### TYPE HP 3

Réalisable à partir d'un diamètre extérieur de 46 mm jusqu'à 530 mm.

Pression jusqu'à 25 bar.

Vide maximum 0,1 torr.

Dimensions "A" = 1,5 mm - "B" = 6 mm - "C" = 8 mm

Parties métalliques : acier inoxydable.

Lèvre : P.T.F.E noir ou blanc.

Elastomère CAPTIF : VITON® tenant à 250°C.

### Températures d'utilisation

- 90°C à 250°C

### Vitesse d'arbre

jusqu'à 45 m/s

## BAGUE A LÈVRE "SAFEGARD"

De conception originale brevetée "AUTOSPIN" cette bague "SAFEGARD" sans ressort métallique assure une protection maximale des roulements ou des portées de roulement dans les applications à fortes contraintes.

Pour les bagues de grand diamètre cette solution remplace avantageusement les bagues avec ressort à lamelle et les bagues métalliques fermées.

Les bagues "SAFEGARD" qui peuvent être livrées avec patte pour la localisation ou la fixation ont généralement un diamètre intérieur de 2,5 mm +/- 0,5mm inférieur au diamètre de l'arbre.

Le profil de la lèvre d'étanchéité dépend des exigences et des conditions d'utilisation.

Les bagues "SAFEGARD" peuvent être réalisées pour des utilisations avec fluides sous pression.

### MATÉRIAUX

La lèvre d'étanchéité peut être réalisée en :

NITRILE, VITON® OU P.T.F.E.

La cage extérieure peut être réalisée en :

ACIER DOUX, ACIER INOXYDABLE  
OU LAITON

La section entre le diamètre intérieur et le diamètre extérieur est généralement comprise entre 25 et 60 mm.

### Dimensions réalisables :

Diamètre extérieur minimum : 152 mm  
Diamètre extérieur maximum : 1737 mm

### Températures de fonctionnement :

de - 60°C à + 250°C avec lèvre P.T.F.E

### Vitesse maximale de l'arbre :

45 m/s avec lèvre P.T.F.E

